



國立臺灣大學

公共衛生碩士學位學程

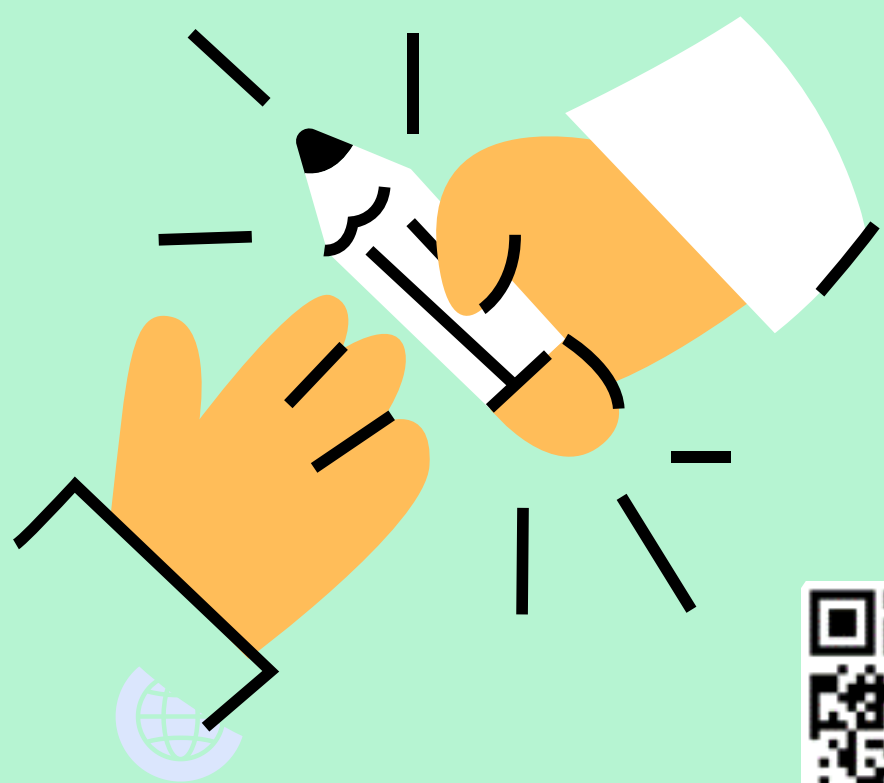
Master of Public Health Degree Program

113學年度 甄試入學 招生中

招生項目	報名期間	招生名額	考試項目
甄試入學	112.10.04(三) 112.10.11(三)	在職生 20 名	審查 50% 口試 50%

(最終請以本校教務處公告之招生簡章為準)

- 👍 亞洲第一所 **OCEPH** 認證公衛碩士學位學程，畢業獲頒公共衛生碩士學位
- 👍 培養國內第一線公共衛生實務之專業人力、具多元觀點之醫療衛生領導人才，以提升相關專業領域人士之公共衛生之視野
- 👍 跨領域實務導向課程設計，切合公共衛生實務需求
- 👍 以實務研究報告取代傳統碩士論文，探討及解決公共衛生實務議題



本學程師資為臺大公共衛生學院全體師資。研究專業含括流行病學與預防醫學、健康數據拓析統計、健康政策與管理、健康行為與社區科學、環境與職業健康科學及食品安全與健康，各教師研究專長詳見學程網頁。



公共衛生碩士學位學程網頁



國立臺灣大學教務處網頁

APPLY NOW

